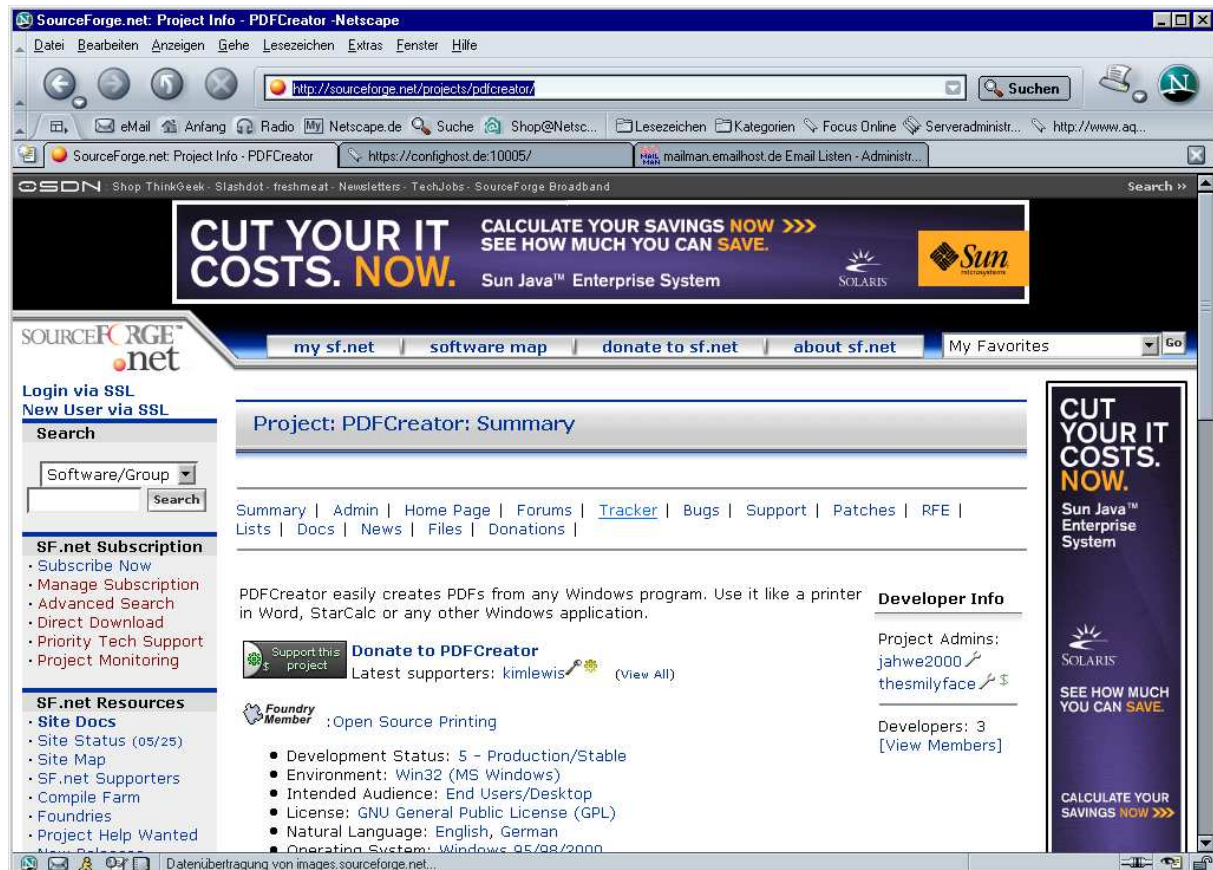


Installation und Nutzung vom PDFCreator für die Erzeugung von PDF-Dokumenten

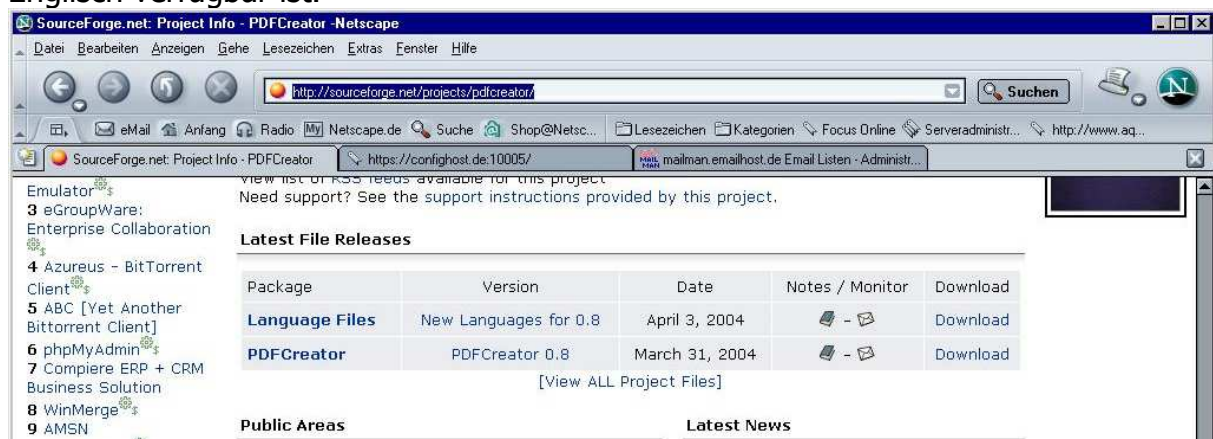
Download

Die Original-Projektseite von PDFCreator finden Sie unter:

<http://sourceforge.net/projects/pdfcreator/>



Dort gehen Sie zum Bereich „Latest File Releases“ – dort auf den Punkt PDFCreator. Der Bereich Languages File ist nicht interessant, das standardmäßig Deutsch und Englisch verfügbar ist.



Mehr Informationen: <http://www.schmidma.de/schulung>

Package	Release & Notes	Filename	Size	D/L	Date Arch.	Type
PDFCreator						
PDFCreator 0.8						
2004-03-31 14:00						
Patch02-PDFCreator-0_8_0.exe			586444	45980	i386	.exe (32-bit Windows)
PDFCreator-0_8_0_AFPLGhostsript.exe			8442725	67835	i386	.exe (32-bit Windows)
PDFCreator-0_8_0_GNUGhostsript.exe			7561382	39612	i386	.exe (32-bit Windows)
PDFCreator-Source-0_8_0.zip			574422	24258	i386	Source .zip
Project Totals:		1	4	17164973	177685	

Aus Erfahrung empfehle ich den Download der PDFCreator-0_8_0_AFPLGhostsript-Variante, mit dieser gibt es die wenigsten Probleme.

The screenshot shows a Netscape browser window with the following content:

- Browser title: Select a Mirror for File: /pdfcreator/PDFCreator-0_8_0_AFPLGhostsript.exe - Netscape
- Address bar: http://prdownloads.sourceforge.net/pdfcreator/PDFCreator-0_8_0_AFPLGhostsript.exe?download
- Page content:
 - HP CUSTOMERS ARE MIGRATING TO SUN. FIND OUT WHY AND QUALIFY FOR YOUR NO-RISK MIGRATION SERVICES (valued up to \$50,000).
 - SOURCEFORGE.NET DOWNLOAD SERVER
 - You are requesting file: /pdfcreator/PDFCreator-0_8_0_AFPLGhostsript.exe. Please select a mirror.
 - Table of mirrors:
- Table of mirrors:

Host	Location	Continent	Download
easynews	Phoenix, AZ	North America	8245 kb
HEAnet	Dublin, Ireland	Europe	8245 kb
CESNET	Prague, Czech Republic	Europe	8245 kb
SWITCH	Zurich, Switzerland	Europe	8245 kb
Keihanna	Keihanna, Japan	Asia	8245 kb
Aleron	Reston, VA	North America	8245 kb

Sourceforge bietet eine Vielzahl von Mirror-Servern an, wo man sich die Datei herunterladen kann. Nehmen Sie am Besten einen Server aus Europa.

Installation

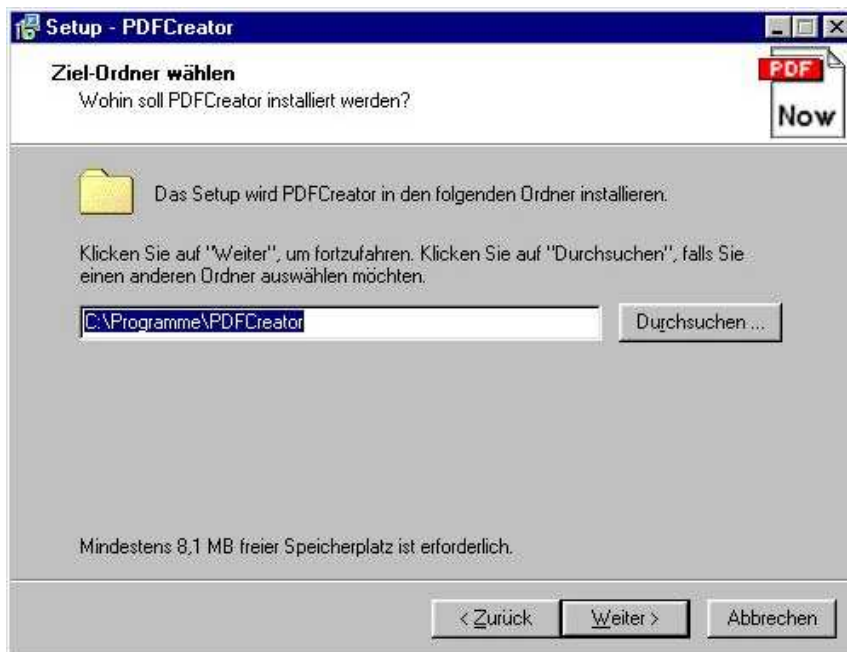
Zu Beginn der Installation werden Sie nach der Instllationsprache gefragt – nehmen Sie hier Deutsch



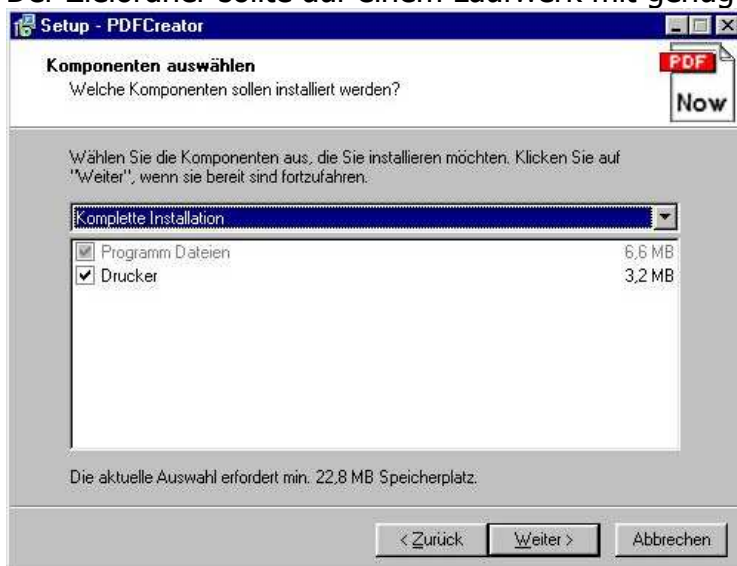
Mehr Informationen: <http://www.schmidma.de/schulung>



Ohne die Bestätigung der Lizenzvereinbarung kommen Sie nicht weiter.



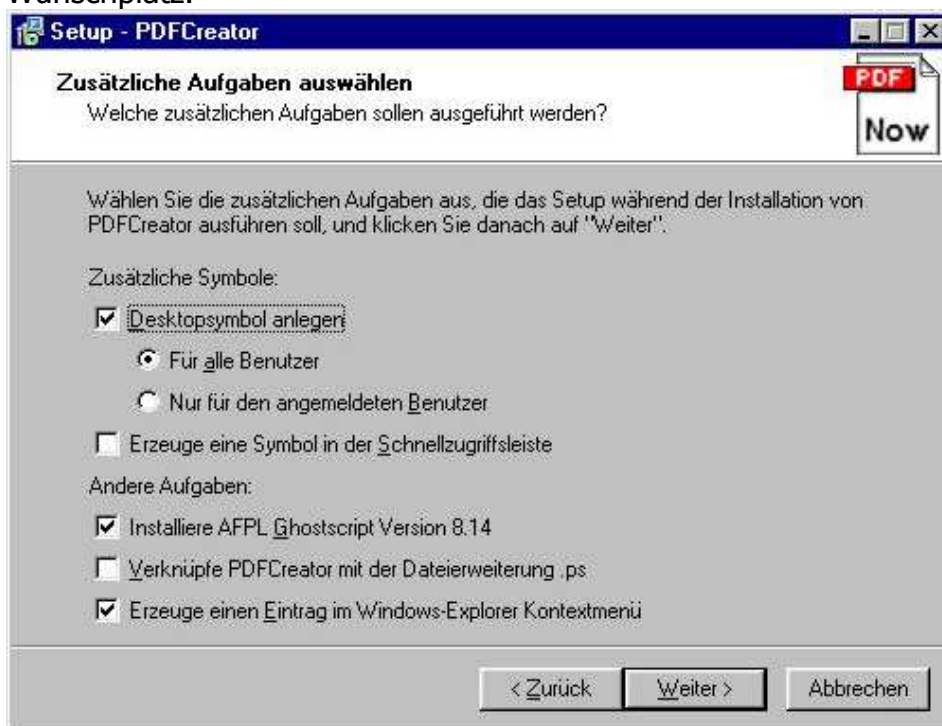
Der Zielordner sollte auf einem Laufwerk mit genügend freiem Speicherplatz liegen.



Für eine bequeme Nutzung installieren Sie die Druckerkomponente mit.

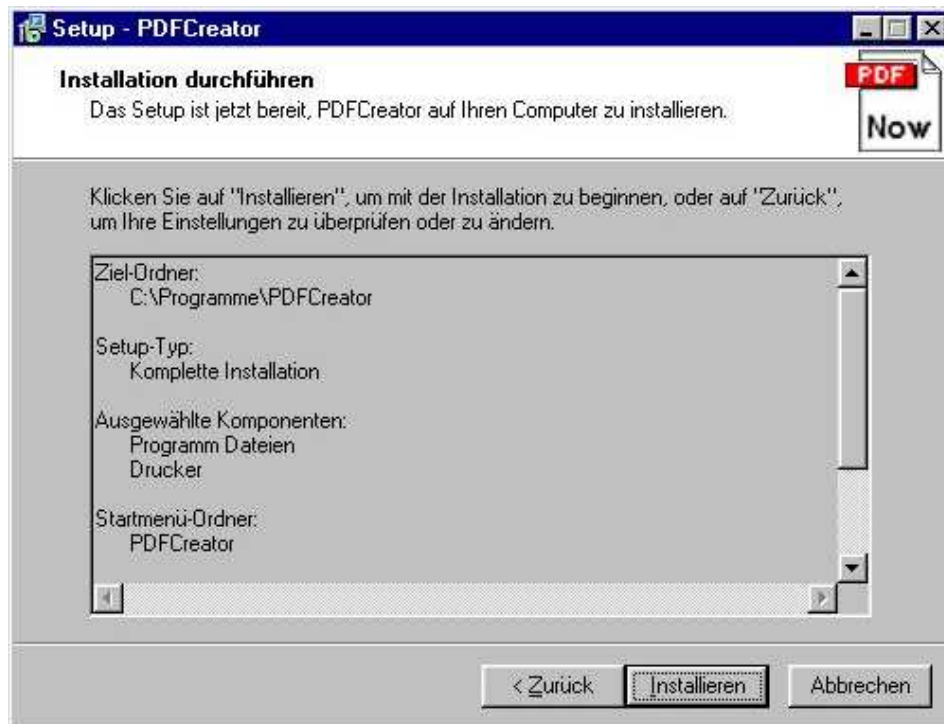


Hier werden Sie nach dem Eintrag im Startmenü gefragt, der Standard ist PDFCreator, wählen Sie hier Ihren Wunschplatz.



Nutzen Sie die gegebenen Einstellungen.

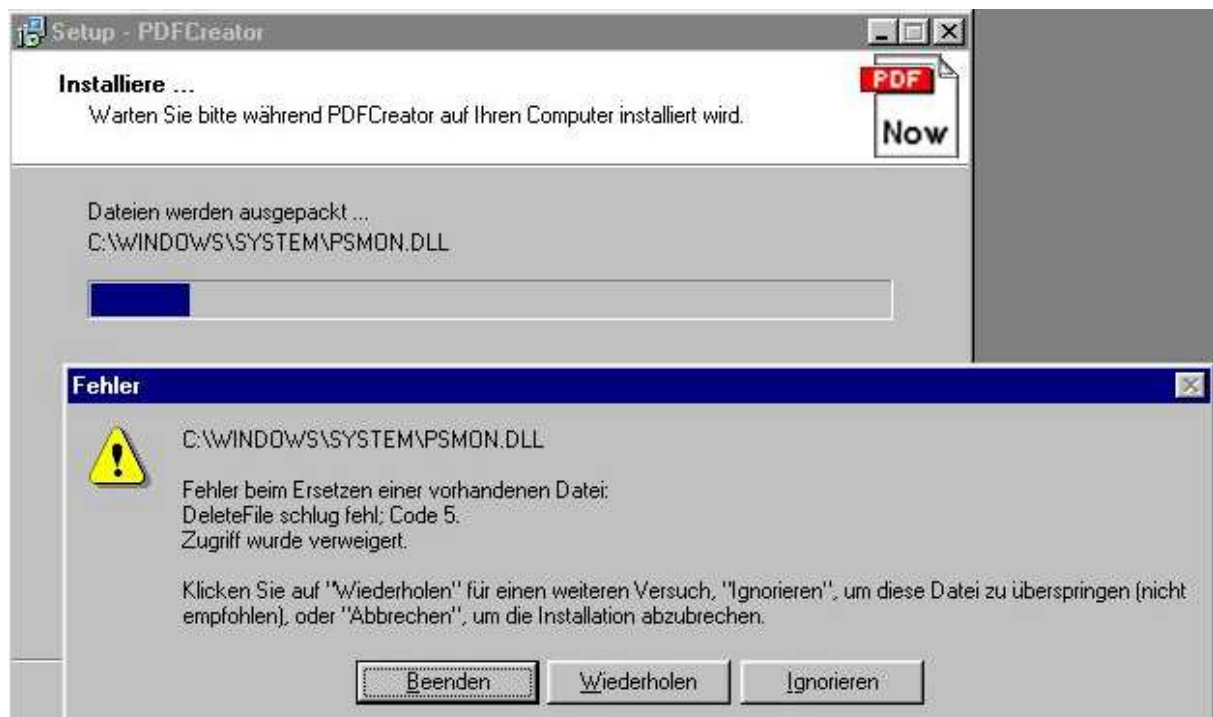
Sie können im nächsten Schritt noch einmal Ihre Einstellungen kontrollieren und mit dem Knopf Zurück im Falle eines Falles auch korrigieren.



Mit Installieren

stoßen Sie die Installation an.

Oft ist der folgende Fehler zu beobachten – vor allem wenn schon einmal eine ältere Version vom PDFCreator installiert war.



Gehen Sie in diesem Fall einfach auf Ignorieren.

So, die Installation ist geschafft:

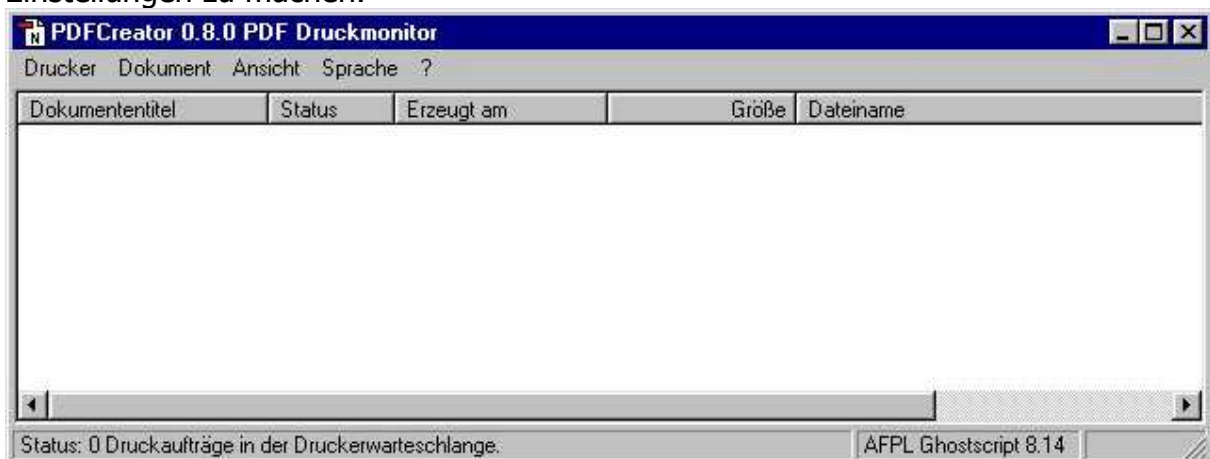


Starten Sie den Computer wirklich neu, damit alle Komponenten reibungslos funktionieren.

Einstellungen

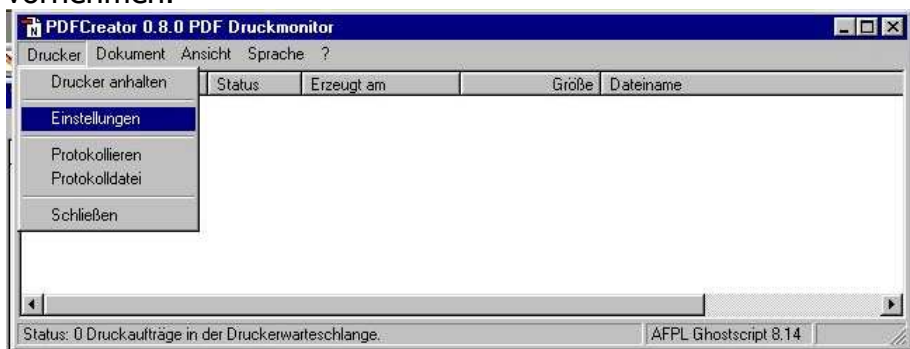


Nutzen Sie das PDFCreator-Symbol auf dem Desktop, um einige Einstellungen zu machen.

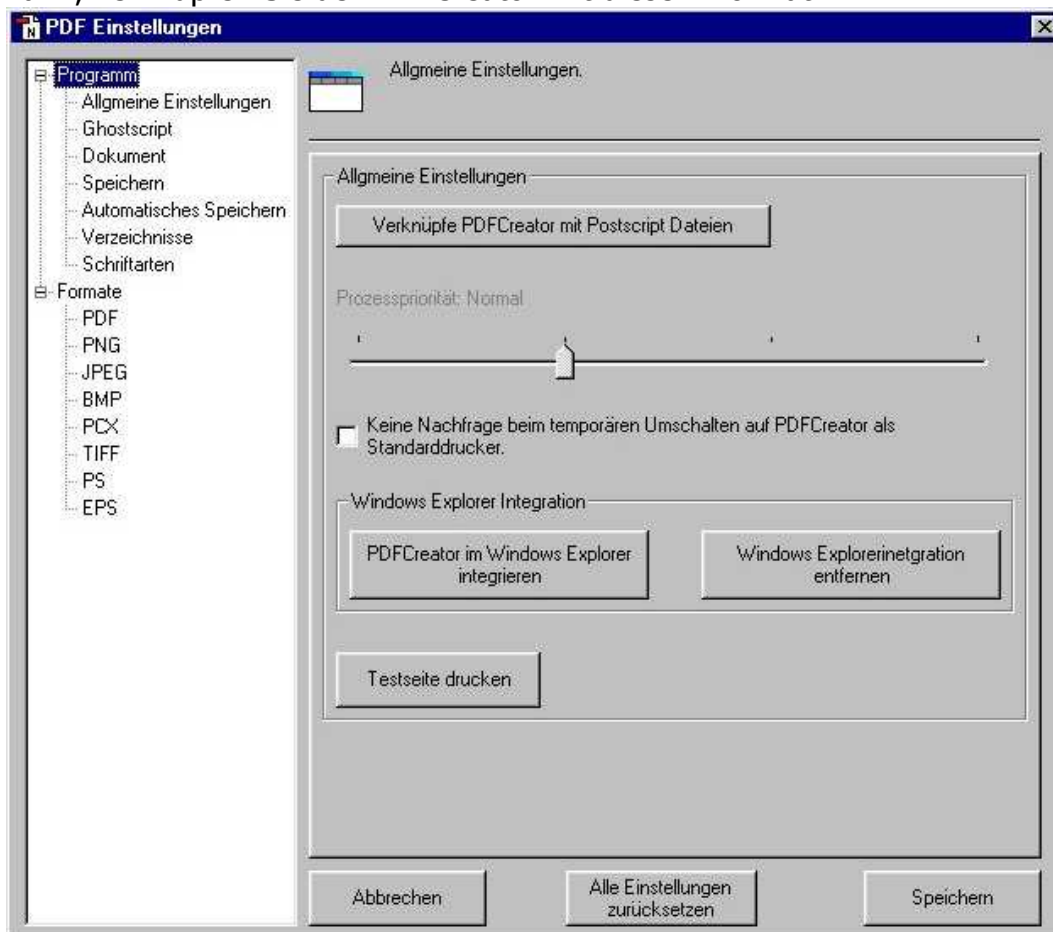


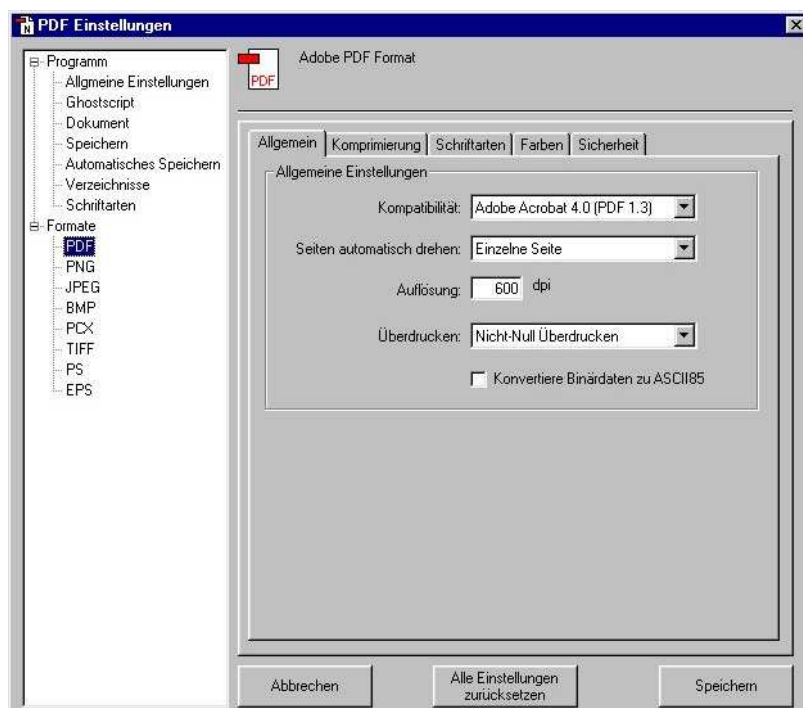
Mehr Informationen: <http://www.schmidma.de/schulung>

Gehen Sie auf Drucker – Eigenschaften, hier können Sie die Einstellungen vornehmen.



Haben Sie kein Bildverarbeitungsprogramm, das mit Postscript-dateien umgehen kann, verknüpfen Sie den PDFCreator mit diesem Format.



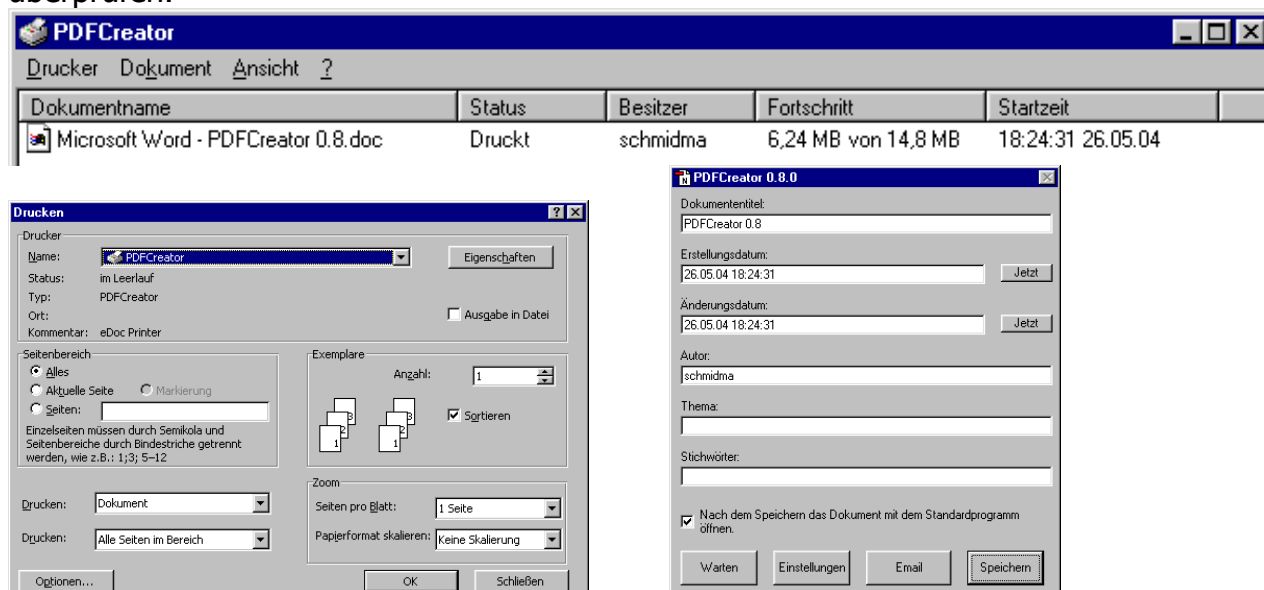


Die wichtigsten Einstellungen finden Sie beim Format PDF:

- Kompatibilität legt feste, welchen Acrobat Reader der Nutzer mindestens einsetzen muß, um Ihre Dateien zu lesen. Stellen Sie ihn nicht zu hoch, sonst schließen Sie viele Leute von der Lektüre Ihres Dokumentes aus.
- Auflösung: 600dpi ist recht hoch meist reichen 300 dpi aus – das Dokument wird dabei auch kleiner.

Ausdruck

Wählen Sie aus der Liste PDFCreator als Drucker und drucken Sie das Dokument normal aus. Nach einer Weile erhalten Sie ein Eingabefeld zum Ergänzen von Eingaben und zum Speichern. Sie können den Druckvorgang auch im Druckmanager überprüfen.



Die Informationen werden mit im Dokument gespeichert – also geben Sie sie sorgfältig ein.